

案例名稱：桃園平鎮文化公園地下停車場工程坍塌案

工程類型

土木 (橋梁 水利 道路運輸 大地 其他_____)

建築

工程生命週期階段

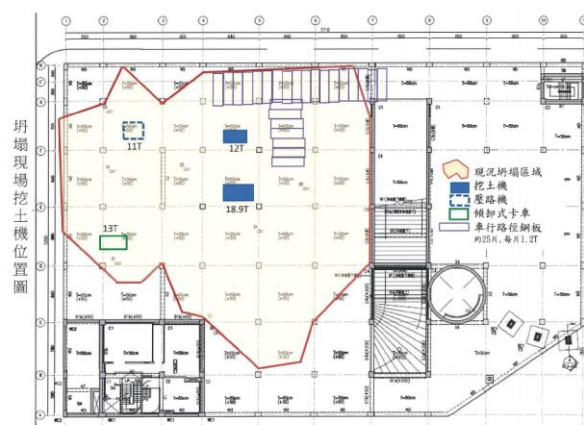
規劃設計 施工 維護管理

| 項目 | 說明 |
|--------|---|
| 案例概況 | 桃園市政府交通局辦理「桃園市平鎮區文化公園地下停車場興建工程」，於109年4月30日施工時發生1樓樓版坍塌工安意外。 |
| 發生問題原因 | <p>結構計算書計算疏失： 經機關委託桃園市建築師公會鑑定結果如下：</p> <p>一、依混凝土結構設計規範及建築技術規則檢核，原結構計算書之剪力強度承載面積為法規規定之23.27%，原計算書設計載重為法規規定之63.43%。</p> <p>二、依上開資料，得出原計算書設計之柱頭版斷面剪力僅為法規之14.79%。</p> |
| 處理情形 | 本案相關資料已由機關移送檢調偵辦，桃園市政府亦將結構設計技師報請本會懲戒。 |

***相關照片或圖說**



現場照片



現場平面示意圖

提報單位：技術處